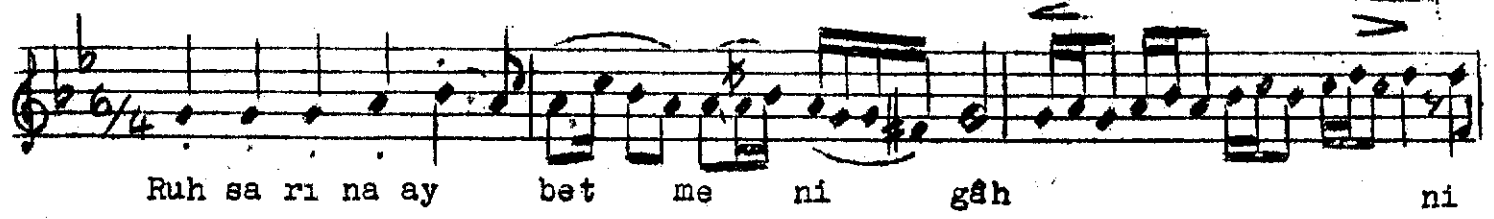


Ruhsarına aybetme nigâh etdiğimi yâr

M. NUREDDİN SELÇUK

U. YÜRÜK SEMAİ



Göz ya şı dö kûp na le vü ah
ah et di ği mi yâr yâr
Ey pa di şe ni hu sün terah hum
ça ğıdır yâr yâr
Af feyle ki bil mi şem gü nah gü
nah et di ği mi yâr yâr -YARAR-

Ruhsarina aybetme nigâh etdiğimi
Göz yaşı döküp nâle vü ah etdiğimi
Ey padişeh-i hüsn terahhum çağdır
Affeyle ki bilmişem günah etdiğimi
Terennüm:

Gel serv-i revan gel kaşı keman
Gel ruh-i revan gel dilde nihan

FUZULİa,

E.

imkane